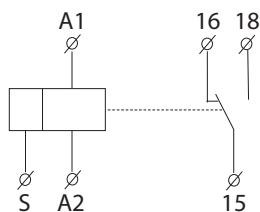




EAN kód
CRM-2H/230V: 8595188124201
CRM-2H/UNI: 8595188113007

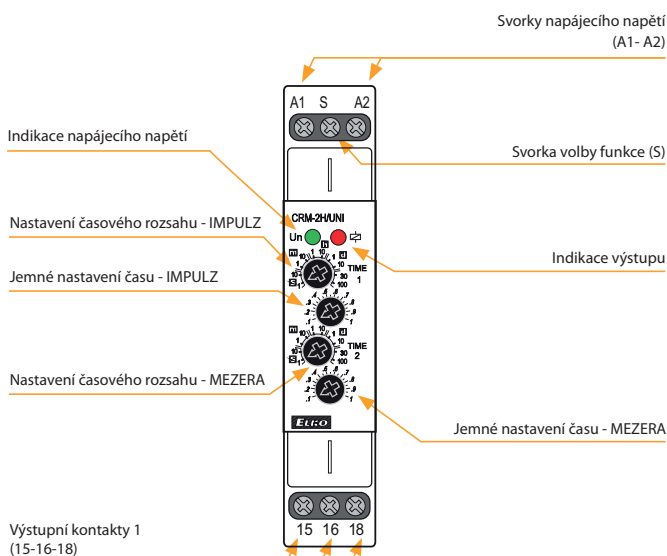
Technické parametry		CRM-2H
Napájení		
Napájecí svorky:		A1 - A2
Napájecí napětí:	UNI	AC/DC 12 - 240 V (AC 50-60 Hz)
Příkon (max.):		2 VA/1.5 W
Napájecí napětí:	230	AC 230 V (50-60 Hz)
Příkon (max.):		AC 3VA/1.4W
Tolerance napájecího napětí:		-15 %; +10 %
Indikace napájení:		zelená LED
Funkce		
Časové rozsahy:		0.1 s - 100 dní
Nastavení časů:		otočnými přepínači a potenciometry
Časová odchylka:		5 % - při mechanickém nastavení
Přesnost opakování:		0.2 % - stabilita nastavené hodnoty
Teplotní součinitel:		0.01 %/°C, vztažná hodnota = 20 °C
Výstup		
Počet kontaktů:		1x přepínací (AgNi)
Jmenovitý proud:		16 A/AC1
Spínaný výkon:		4000 VA/AC1, 384 W/DC
Špičkový proud:		30 A/< 3 s
Spínané napětí:		250V AC/24V DC
Ztrátový výkon výstupu max.:		1.2 W
Indikace výstupu:		multifunkční červená LED
Mechanická životnost:		10.000.000 op.
Elektrická životnost (AC1):		100.000 op.
Doba obnovení:		max. 150 ms
Další údaje		
Pracovní teplota:		-20 .. +55 °C
Skladovací teplota:		-30 .. +70 °C
Dielektrická pevnost:		4 kV AC (napájení - výstup)
Pracovní poloha:		libovolná
Upevnění:		DIN lišta EN 60715
Krytí:		IP40 z čelního panelu/IP20 svorky
Kategorie přepětí:		III.
Stupeň znečištění:		2
Průřez přípojovacích vodičů (mm ²):		max. 1x 2.5, max. 2x 1.5/ s dutinkou max. 1x 2.5
Rozměr:		90 x 17.6 x 64 mm
Hmotnost:		(UNI) - 61 g, (230) - 58 g
Související normy:		EN 61812-1

Symbol



- Asymetrický cyklovač s nezávisle nastavitelnou dobou sepnutí a rozeznutí výstupu.
- Slouží k pravidelnému odvětrávání místností, cyklickému vysoušení vlhkosti, řízení osvětlení, oběhových čerpadel, světelných reklam apod.
- 2 časové funkce:
 - 1) blikač začínající impulzem
 - 2) blikač začínající mezerou
- Volba funkce se realizuje externí propojkou svorek S-A1.
- Nastavitelný čas od 0.1 s – 100 dní je rozdělen do 10-ti rozsahů.
- Nastavení časových rozsahů se provádí otočnými přepínači.
- Jemné nastavení času se provádí potenciometry.
- Multifunkční červená LED bliká nebo svítí v závislosti na provozním stavu.

Popis přístroje

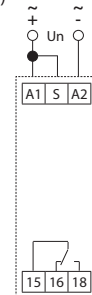


Zapojení

Blikač začínající impulzem

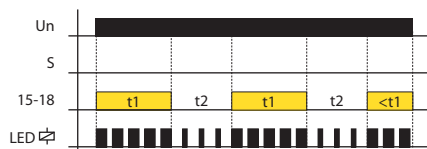


Blikač začínající mezerou (propojka S-A1)



Funkce

Blikač začínající impulzem



Blikač začínající mezerou

