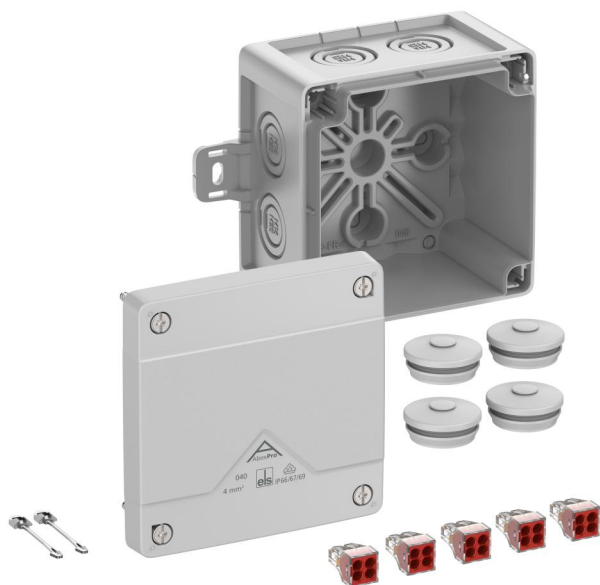


Rozbočovací krabice

## Abox Pro 040 AB-4<sup>2</sup>



### Abox Pro 040 AB-4<sup>2</sup>

Rozbočovací krabice

Číslo výrobku: 40442101

Rozměry: 102 x 102 x 70 mm

Rozbočovací krabice, se stupněm krytí IP66/IP67/IP69, Jmenovitý průřez 4 mm<sup>2</sup>, Certifikováno VDE (DIN EN 60670-1/-22 (VDE 0606-1/-22)), DLG (odolnost vůči čpavku), DNV (Třída: Lodě & offshore zařízení), Vyrážecí membrány, M16/M20/M25, (1 Zpětné, 7 bočně), Vnější místa pro připevnění, pro instalace v průmyslovém prostředí a nechráněném venkovním prostředí

šedá, U<sub>i</sub>=400 V AC, I<sub>n</sub>=32 Ampéry, s 5 bezšroubovými 4-vodičovými svorkami Wago 773-604, max. jmenovitý průřez podle DIN EN 60998: 4 mm<sup>2</sup>, svorkovatelne průřezy na pól: 4 x 1,5 - 4,0 mm<sup>2</sup> pevné Cu/Al (Dodržujte montážní návod!)

Přiložené příslušenství:

4 dvojité membránové vývodky IP66 M25 rozsah těsnění 9 - 17 mm, pojistka proti ztrátě víka



## Technická data

### elektrické vlastnosti

domezovací izolační napětí AC:	400 V
domezovací izolační napětí DC:	400 V
min. průřez vodiče:	1,5 mm <sup>2</sup>
max. průřez vodiče:	4 mm <sup>2</sup>
třída ochrany:	II
druh krytí:	IP66/IP67/IP69
domezovací proud:	32 Ampéry
typ svorky:	bezšroubový
počet pólů:	5

### barva

barva spodní díl:	šedá
barva horní díl:	šedá

### rozměry

šířka:	102 mm
délka:	102 mm
výška:	70 mm
vnitřní délka:	88 mm
vnitřní šířka:	88 mm
vnitřní výška:	50 mm

### materiálové vlastnosti

Odolné proti UV záření:	ano
bez obsahu halogenů:	ano
Třída hořlavosti podle UL94:	V0
Pevnost žhavicího drátu podle EN 60695-2-11:	960 °C
průmyslová kvalita:	ano

### mechanické vlastnosti

rázová houževnatost:	IK09
plombovatelné:	ano
utahovací moment šroubu víka:	1.5 Nm
druh upevnění:	nástěnná/stropní montáž
Přípevnění:	Vnější místa pro přípevnění

### okolní podmínky

max. relativní vlhkost vzduchu 25 °C:	95 %
max. relativní vlhkost vzduchu 40 °C:	50 %
okolní teplota min.:	-35 °C
okolní teplota max.:	60 °C
okolní teplota 24 h:	60 °C
Místo instalace:	Nechráněná venkovní oblast

### materiál

materiál spodního dílu:	polykarbonát
materiál horního dílu:	polykarbonát
materiál těsnění:	termoplastický elastomer
materiál šroubu víka:	ušlechtilá ocel V2A

### certifikáty

zkušební značka:	VDE (DIN EN 60670-1/-22 (VDE 0606-1/-22))
zkušební značka:	DLG (odolnost vůči čpavku)
zkušební značka:	DNV (Třída: Lodě & offshore zařízení)

## Příslušenství

[22741601 - KVR M16-MGM - Kabelové šroubení](#)

[22742001 - KVR M20-MGM - Kabelové šroubení](#)

[22742101 - KVR M20-GDB/MGM - Kabelové šroubení](#)

[22742501 - KVR M25-MGM - Kabelové šroubení](#)

[26041601 - DMS M16 - Dvojitá membránová vývodka](#)

[26042001 - DMS M20 - Dvojitá membránová vývodka](#)

[26042501 - DMS M25 - Dvojitá membránová vývodka](#)

[89520401 - Abox 040 TS15 - DIN lišta](#)

[89600201 - Abox 025/040 KH 2273 2,5<sup>2</sup> - Držák svorek](#)

[89600301 - Abox 025/040 KH 221 4<sup>2</sup> - Držák svorek](#)

[89640401 - Abox 025/040 KLS-2,5<sup>2</sup>/4<sup>2</sup> - Svorkovnice](#)

[89602001 - MABF 100-1 - Sada pro upevnění ke sloupkům / trubkám](#)

## Cable gland

