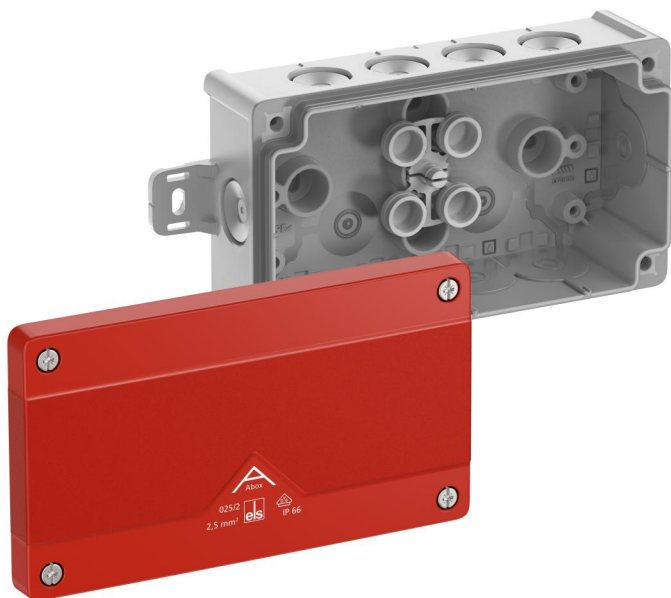


Rozbočovací krabice

Abox 025/2 AB-L/SB



Abox 025/2 AB-L/SB

Rozbočovací krabice

Číslo výrobku: 80270301

Rozměry: 152 x 87 x 52 mm

Rozbočovací krabice, se stupněm krytí IP66, Jmenovitý průřez 2,5 mm², Certifikováno VDE (DIN EN 60670-1/-22 (VDE 0606-1/-22)), DLG (odolnost vůči čpavku), Samotěsnící měkká přívodní membrána, M20, Rozsah těsnění 4 - 16 mm, (2 Zpětné, 10 bočné), Vnější místa pro připevnění, pro standardní instalace ve vnitřním prostoru a chráněném venkovním prostředí

šedá, Ui=1000 V AC, s červeným víkem, bez svorek, pro označení proudových obvodů bezpečnostního osvětlení



Technická data

elektrické vlastnosti

| | |
|--------------------------------|---------------------|
| domezovací izolační napětí AC: | 1000 V |
| domezovací izolační napětí DC: | 1000 V |
| max. průřez vodiče: | 2,5 mm ² |
| třída ochrany: | II |
| druh krytí: | IP66 |
| typ svorky: | bez |

barva

| | |
|-------------------|---------|
| barva spodní díl: | šedá |
| barva horní díl: | červená |

rozměry

| | |
|----------------|--------|
| šířka: | 152 mm |
| délka: | 87 mm |
| výška: | 52 mm |
| vnitřní délka: | 75 mm |
| vnitřní šířka: | 140 mm |
| vnitřní výška: | 36 mm |

materiálové vlastnosti

| | |
|----------------------------------------------|--------|
| Odolné proti UV záření: | ano |
| bez obsahu halogenů: | ano |
| Třída hořlavosti podle UL94: | HB |
| Pevnost žhavicího drátu podle EN 60695-2-11: | 750 °C |
| průmyslová kvalita: | ne |

mechanické vlastnosti

| | |
|--------------------------|-------|
| pro těsnicí rozsah min.: | 4 mm |
| pro těsnicí rozsah max.: | 16 mm |

mechanické vlastnosti

| | |
|-------------------------------|-----------------------------|
| rázová houževnatost: | IK07 |
| plombovatelné: | ano |
| utahovací moment šroubu víka: | 1.2 Nm |
| druh upevnění: | nástěnná/stropní montáž |
| Přípevnění: | Vnější místa pro přípevnění |

okolní podmínky

| | |
|---------------------------------------|--------------------------|
| max. relativní vlhkost vzduchu 25 °C: | 95 % |
| max. relativní vlhkost vzduchu 40 °C: | 50 % |
| okolní teplota min.: | -25 °C |
| okolní teplota max.: | 55 °C |
| okolní teplota 24 h: | 35 °C |
| Místo instalace: | Chráněná venkovní oblast |

materiál

| | |
|-------------------------|--------------------------|
| materiál spodního dílu: | polypropylen |
| materiál horního dílu: | polypropylen |
| materiál přívodu: | Termoplastický elastomer |
| materiál těsnění: | termoplastický elastomer |
| materiál šroubu víka: | ušlechtilá ocel V2A |

certifikáty

| | |
|------------------|-------------------------------------------|
| zkušební značka: | VDE (DIN EN 60670-1/-22 (VDE 0606-1/-22)) |
| zkušební značka: | DLG (odolnost vůči čpavku) |

Příslušenství

[22742001 - KVR M20-MGM - Kabelové šroubení](#)

[22742101 - KVR M20-GDB/MGM - Kabelové šroubení](#)

[26042001 - DMS M20 - Dvojitá membránová vývodka](#)

[89500101 - Abox PST 025-100 - Plombovací souprava](#)

[89500201 - Abox TW 025/2 - Oddělovací stěna](#)

[89520301 - Abox 025/2 TS15 - DIN lišta](#)

[89600201 - Abox 025/040 KH 2273 2,5² - Držák svorek](#)

[89600301 - Abox 025/040 KH 221 4² - Držák svorek](#)

[89640401 - Abox 025/040 KLS-2,5²/4² - Svorkovnice](#)

[89601001 - MABF 65-1 - Sada pro upevnění ke sloupkům / trubkám](#)

[89602001 - MABF 100-1 - Sada pro upevnění ke sloupkům / trubkám](#)

Cable gland

