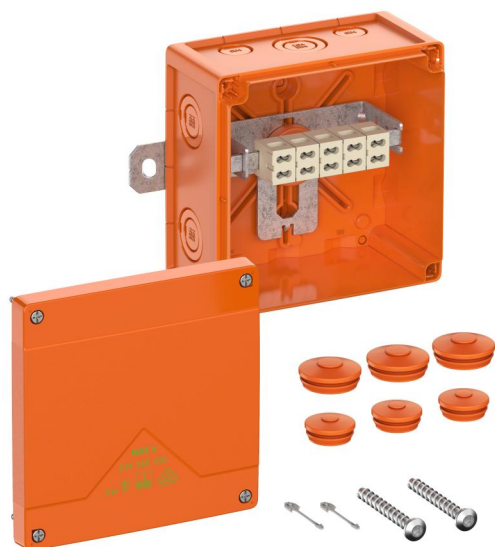


Kabelový rozbočovací box

WKE 4 - Duo 5 x 6²



WKE 4 - Duo 5 x 6²

Kabelový rozbočovací box

Číslo výrobku: 86741001

Rozměry: 150 x 150 x 85 mm

Kabelový rozbočovací box, se stupněm krytí IP66, $U_i=450V$ AC, Certifikováno podle VDE (DIN EN 60670-1/-22 (VDE 0606-1/-22)), UL-EU (EN 62208), Vyrážecí membrány, M20/M25/M32, (2 Zpětné, 10 bočné), Vnější místa pro připevnění, se zachováním elektrické funkčnosti E30 - E90 podle DIN 4102 část 12. Skříň bez halogenů ze speciálního termoplastu, svorky z vysokoteplotně odolné speciální keramiky, držák svorek libovolně polohovatelný

oranžová, Spojovací krabice 5-pólová 0,5 - 6 mm², rozbočovací krabice 5-pólová 0,5 - 6 mm², počet svorkovatelných vodičů na pól: 16 x 0,5² / 8 x 0,75² / 12 x 1² / 12 x 1,5² / 4 x 2,5² / 4 x 4² / 4 x 6²

Přiložené příslušenství:

Pojistka proti ztrátě víka, montážní šrouby, 3 vývodky s dvojitou membránou IP66 M25 rozsah těsnění 9-16 mm, 3 vývodky s dvojitou membránou IP66 M32 rozsah těsnění 14-21 mm



Technická data

elektrické vlastnosti

| | |
|--------------------------------------|---------------------|
| domezovací izolační napětí AC: | 450 V |
| domezovací izolační napětí DC: | 450 V |
| Max. průřez vodiče (odbočky vedení): | 6 mm ² |
| max. průřez vodiče: | 6 mm ² |
| min. průřez vodiče: | 0,5 mm ² |
| min. průřez vodiče: | 0,5 mm ² |
| třída ochrany: | II |
| druh krytí: | IP66 |
| jištěná odbočka: | ne |
| třída zachování funkce: | E30/E60/E90 |
| Počet pólů (rozbočení): | 5 |
| Počet pólů (průchod): | 5 |
| UL Type Rating: | jiné |
| Počet pojistek v rozbočení: | 0 |

barva

| | |
|-------------------|----------|
| barva spodní díl: | oranžová |
| barva horní díl: | oranžová |

Dodatečné vlastnosti

| | |
|-----------------|-------------------|
| Oblast použití: | Spojení a odbočky |
|-----------------|-------------------|

rozměry

| | |
|----------------|--------|
| šířka: | 150 mm |
| délka: | 150 mm |
| výška: | 85 mm |
| vnitřní délka: | 137 mm |
| vnitřní šířka: | 137 mm |
| vnitřní výška: | 67 mm |

materiálové vlastnosti

| | |
|--|--------|
| vhodné pro venkovní použití: | ano |
| průmyslová kvalita: | ano |
| bez obsahu halogenů: | ano |
| Třída hořlavosti podle UL94: | V0 |
| Pevnost žhavicího drátu podle EN 60695-2-11: | 960 °C |

mechanické vlastnosti

| | |
|----------------------|-------------------------|
| druh upevnění: | nástěnná/stropní montáž |
| rázová houževnatost: | IK08 |
| plombovatelné: | ano |

okolní podmínky

| | |
|---------------------------------------|--------|
| max. relativní vlhkost vzduchu 25 °C: | 95 % |
| max. relativní vlhkost vzduchu 40 °C: | 50 % |
| okolní teplota min.: | -35 °C |
| okolní teplota max.: | 80 °C |
| okolní teplota 24 h: | 60 °C |

materiál

| | |
|-------------------------|---------------------|
| materiál spodního dílu: | polykarbonát |
| materiál horního dílu: | polykarbonát |
| materiál těsnění: | polyuretan |
| materiál šroubu víka: | ušlechtilá ocel V2A |

certifikáty

| | |
|------------------|---|
| zkušební značka: | VDE (DIN EN 60670-1/-22 (VDE 0606-1/-22)) |
| zkušební značka: | UL-EU (EN 62208) |

Příslušenství

[26062001 - DMS M20/or - Dvojitá membránová vývodka](#)

[26062501 - DMS M25/or - Dvojitá membránová vývodka](#)

[26063201 - DMS M32/or - Dvojitá membránová vývodka](#)

[22762001 - KVR M20-MGM/or - Kabelové šroubení](#)

[22762501 - KVR M25-MGM/or - Kabelové šroubení](#)

[22763201 - KVR M32-MGM/or - Kabelové šroubení](#)

[86310001 - WKE BK 1 - Montážní deska](#)

Cable gland

