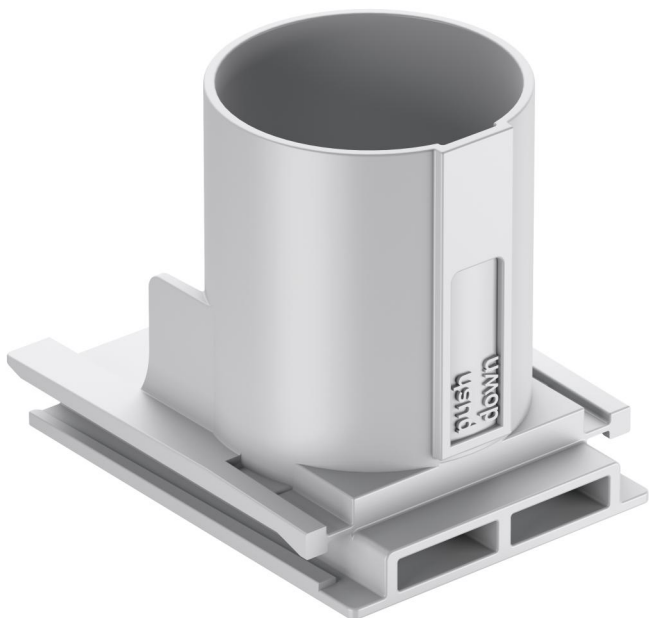


Trubkový adaptér

RA 32



RA 32

Trubkový adaptér

Číslo výrobku: 98403201

Rozměry: 60,7 x 48,8 x 45,5 mm

Trubkový adaptér, Pro uchycení trubek bez nástrojů, Integrovaná zarážka pro trubky a odlehčení od tahu pro P 71 GRD a P 71 GVD

Trubkový adaptér M32, Integrovaná zarážka pro trubky a odlehčení od tahu pro P 71 GRO



Technická data

elektrické vlastnosti

Vhodné pro:	Betonová konstrukce
-------------	---------------------

rozměry

šířka:	60.7 mm
--------	---------

délka:	48.8 mm
--------	---------

výška:	45.5 mm
--------	---------

materiálové vlastnosti

průmyslová kvalita:	ne
---------------------	----

Třída hořlavosti podle UL94:	V2
------------------------------	----

Pevnost žhavicího drátu podle EN 60695-2-11:	960 °C
--	--------
