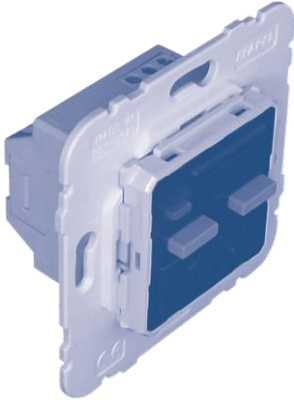
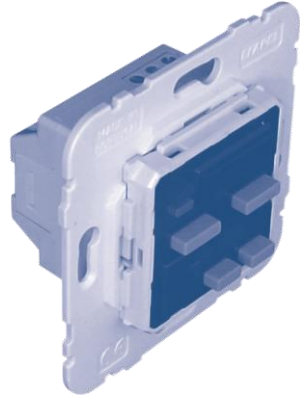


Žaluziový ovladač

Ref. 21312 / 45312 SBR



Ref. 21311 / 45311 SBR



Žaluziové ovladače

Popis

Umožňují manuální nebo automatické, centrální nebo místní ovládání žaluzií, podle nastaveného programu nebo podle okolních podmínek (okolní světlo, vítr, atd.), měřených příslušnými čidly. Mohou být ovládány lokálně nebo dálkovým ovladačem (infračervený ovladač).

Návod k použití

▲ - dolu ▼ - nahoru

Stiskněte kláv.▲nebo▼ ke zvednutí nebo stažení rolety. K přerušení pohybu stiskněte stejné tlačítko.

PROG. (pouze pro centrální ovládání)

Stiskněte tlačítko PROG. dokud nezačne LED blikat. Stiskněte požadovanou funkci (▲ - nahoru ▼ - dolu), odpovídající LED k programované funkci začne blikat. Programovaná funkce bude zopakována po 24 hodinách.

STAND BY – Programové pozastavení (pouze pro centrální ovládání)

Stand-by funkce umožňuje pozastavení programu, bez jeho vymazání. Může být znovu aktivováno bez nutnosti nového programování. K aktivaci nebo deaktivaci stand-by funkce, stiskněte tlačítko STAND-BY na 3 vteřiny a poté odpovídající funkční tlačítko, jehož funkce má být pozastavena. Odpovídající LED začne blikat v delších intervalech. K pozastavení obou funkcí stiskněte STAND-BY tlačítko na 3 vteřiny a pak i obě tlačítka (▲ - nahoru ▼ - dolu).

PROG. + STAND BY – smazání programu (pouze pro centrální ovládání)

Stiskněte současně tlačítka PROG. a STAND-BY po dobu 5 vteřin dokud nezačne LED blikat. Stiskněte požadovanou funkci▲nebo▼.

Programování IR vysílače

Stiskněte▲nebo▼dokud odpovídající LED nezačne blikat. Stiskněte na IR vysílači odpovídající tlačítko. LED přestane svítit a příkaz bude naprogramován. K deaktivaci tohoto programu postupujte stejným způsobem.

Charakteristika

230V~±10% - 50/60Hz - 6A (1380W, cosφ=1).

Příkon - 1W (přibližně).

Místí ovládání nebo centrální ovládání s možností použití IR ovladače (ref. 81901).

Záložní baterie - 24 hodin.*

Umožňuje přijímat signály 230V~ (PR1 a PR2).*

2 programové funkce (nahoru nebo dolu).*

Stand-by funkce.*

*Pouze pro centrální ovládání.

Ref. 21312 / 45312 SBR

Ref. 21311 / 45311 SBR

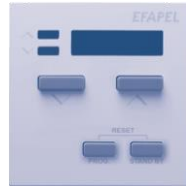
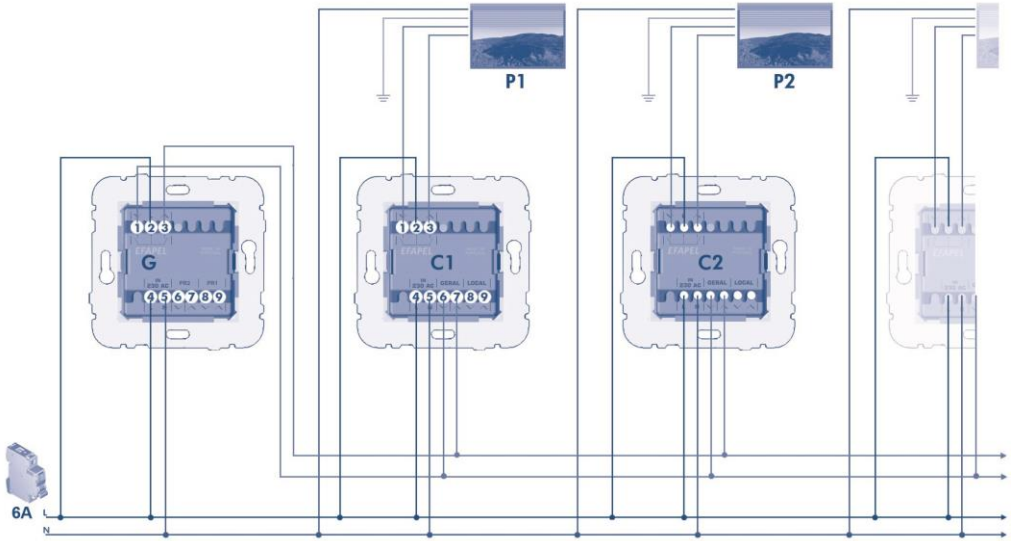


Schéma zapojení



Centrální ovládání (G)

1. Výstup pro lokální příkaz - Stáhnout
2. Napájení
3. Výstup pro lokální příkaz - Zvednout
4. Napájení (fáze)
5. Napájení (nulový)
6. Priorita vstupního signálu 2 (230V~) - Dolů
7. Priority vstupního signálu 2 (230V~) - Nahoru
8. Priorita vstupního signálu 1 (230V~) - Dolů
9. Priorita vstupního signálu 1 (230V~) - Nahoru

Místní ovládání (C1)

1. Výstup pro motor - Dolů
2. Napájení žaluzií
3. General output - Raise
4. Napájení (fáze)
5. Napájení (nulový)
6. Vstupní signál z hlavního ovládání - Dolů
7. Vstupní signál z hlavního ovládání - Nahoru
8. Vstupní signál z místního ovládání - Dolů
9. Vstupní signál z místního ovládání - Nahoru

Poznámka:

Specifické příkazy přímou aktivací tlačítek (▲ ▼) nebo zařízení připojených ke vstupům priority 1 (Místní / PR1), zruší přijaté příkazy ve vstupech priority 2 (Centrální / PR2).

Ref. 81901 – infračervený dálkový ovladač pro žaluziové ovládání

