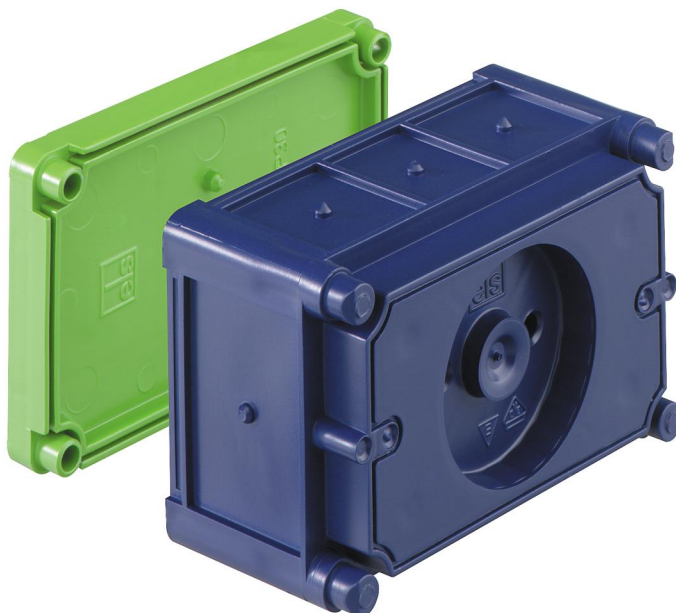


Vestavná krabice

K0 EK



K0 EK

Vestavná krabice

Číslo výrobku: 97700101

Rozměry: 111 x 71 x 61 mm

Vestavná krabice, hodí se jako spojovací krabice, rozteč šroubů 83,5 (3 9/32 palce) a 100 mm, odpovídá standardu AFI, k vestavbě přístroje „American Standard 432“, podle NEMA Publ. NO.OS 1, kombinovatelná, se stupněm krytí IP30, Domezovací izolační napětí: 400V AC, bez obsahu halogenů

Upevnění pomocí magnetu nebo hřebíky, Membrána pro děrování, Rozsah těsnění M16 - M25, vhodný pro podpěrné vzpěry



Technická data

elektrické vlastnosti

domezovací izolační napětí AC:	400 V
druh krytí:	IP30
Vhodné pro:	Betonová konstrukce
UL Type Rating:	žádné údaje

barva

barva horní díl:	jiné
------------------	------

rozměry

šířka:	111 mm
délka:	71 mm
výška:	61 mm

materiálové vlastnosti

průmyslová kvalita:	ne
bez obsahu halogenů:	ano
Třída hořlavosti podle UL94:	HB
Pevnost žhavicího drátu podle EN 60695-2-11:	650 °C

mechanické vlastnosti

druh upevnění:	Upevnění pomocí magnetu nebo hřebíky
----------------	--------------------------------------

okolní podmínky

max. relativní vlhkost vzduchu 25 °C:	- %
max. relativní vlhkost vzduchu 40 °C:	50 %
okolní teplota min.:	-25 °C
okolní teplota max.:	40 °C
okolní teplota 24 h:	35 °C

materiál

materiál spodního dílu:	polypropylen
materiál horního dílu:	polypropylen

Příslušenství

[84000401 - Abox 025/040 KLS-2,5³/4² - Svorkovnice](#)

[97710001 - K0 VD - Uzavírací víko](#)

[97925001 - HFL - Příslušenství IBT](#)

[97929901 - HM-UNI - Příslušenství IBT](#)

[97953201 - K0 K15 BL - Slepá lišta](#)

[19599501 - LFR - Stupňovitý vrták](#)

[97022501 - RVB 25 - Spojka trubek](#)

[97810001 - IBT LZA-OE - Vysekávací kleště](#)

[97811801 - IBT LZA-18 - Vysekávací kleště](#)

[97812301 - IBT LZA-23 - Vysekávací kleště](#)

[97881401 - IBT STE-LST/14 - Průbojník](#)

[97881801 - IBT STE-LST/18 - Průbojník](#)

[97882301 - IBT STE-LST/23 - Průbojník](#)

[97883001 - IBT STE-LST/30 - Průbojník](#)

[97883901 - IBT STE-LST/39 - Průbojník](#)

[97891801 - IBT STE-LZA/18 - Průbojník](#)

[97892301 - IBT STE-LZA/23 - Průbojník](#)

[97924001 - NAS-AL - Příslušenství IBT](#)

[97924201 - NA-AL - Příslušenství IBT](#)

[97924301 - NA-AL/gl - Příslušenství IBT](#)

[97926001 - ANSW - Příslušenství IBT](#)

[97953601 - STH-ELP - Distanční vložka](#)

[97957001 - STH 70 - Podpěrná vzpěra](#)

[97959001 - STH 90 - Podpěrná vzpěra](#)

[97960001 - STH 100 - Podpěrná vzpěra](#)

[97961001 - STH 110 - Podpěrná vzpěra](#)

[97963001 - STH 130 - Podpěrná vzpěra](#)

[97964001 - STH 140 - Podpěrná vzpěra](#)

[97965001 - STH 150 - Podpěrná vzpěra](#)

[97967001 - STH 170 - Podpěrná vzpěra](#)

[97969001 - STH 190 - Podpěrná vzpěra](#)

[97973001 - STH 230 - Podpěrná vzpěra](#)

[97974001 - STH 240 - Podpěrná vzpěra](#)

Cable gland

