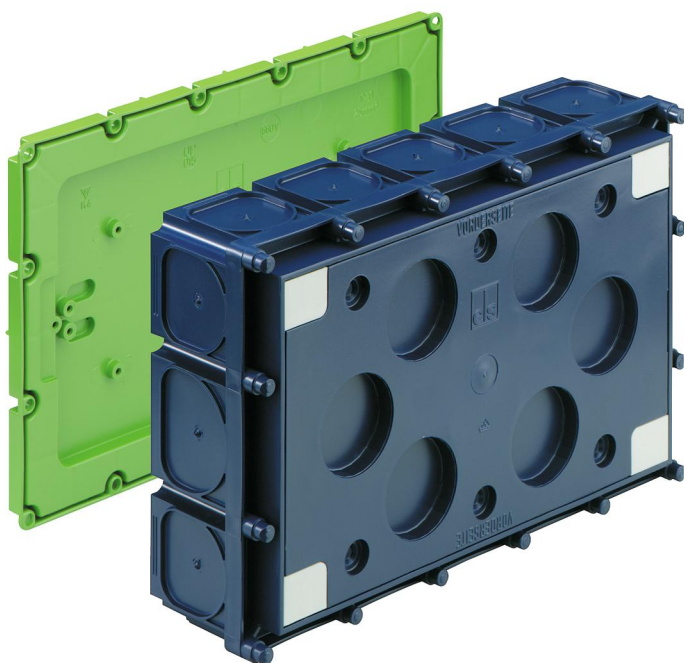


Vestavná krabice

K4 EK



K4 EK

Vestavná krabice

Číslo výrobku: 98000401

Rozměry: 311 x 202 x 87 mm

Vestavná krabice, připravená pro uchycení WK svorek 2,5 - 25 mm², hodí se k uchycení 40-pólové telefonní přípojovací lišty, jako telefonní průchozí skříň podle DIN 47614-615, nebo jako podružný rozvod v kombinaci s UP 015 (1-řadá, 15 modulů), se stupněm krytí IP30, Domezovací izolační napětí: 400V AC, bez obsahu halogenů

Upevnění pomocí magnetu nebo hřebíky, Membrána pro děrování, Rozsah těsnění M16 - M50, vhodný pro podpěrné vzpěry



Technická data

elektrické vlastnosti

domezovací izolační napětí AC:	400 V
druh krytí:	IP30
Vhodné pro:	Betonová konstrukce
UL Type Rating:	žádné údaje

barva

barva horní díl:	jiné
------------------	------

rozměry

šířka:	311 mm
délka:	202 mm
výška:	87 mm

materiálové vlastnosti

průmyslová kvalita:	ne
bez obsahu halogenů:	ano
Třída hořlavosti podle UL94:	HB
Pevnost žhavicího drátu podle EN 60695-2-11:	650 °C

mechanické vlastnosti

druh upevnění:	Upevnění pomocí magnetu nebo hřebíky
----------------	--------------------------------------

okolní podmínky

max. relativní vlhkost vzduchu 25 °C:	- %
max. relativní vlhkost vzduchu 40 °C:	50 %
okolní teplota min.:	-25 °C
okolní teplota max.:	40 °C
okolní teplota 24 h:	35 °C

materiál

materiál spodního dílu:	polypropylen
materiál horního dílu:	polypropylen

Příslušenství

- [97925001 - HFL - Příslušenství IBT](#)
- [97929901 - HM-UNI - Příslušenství IBT](#)
- [98010401 - K4 VD - Uzavírací víko](#)
- [19599501 - LFR - Stupňovitý vrták](#)
- [97022501 - RVB 25 - Spojka trubek](#)
- [97810001 - IBT LZA-OE - Vysekávací kleště](#)
- [97811801 - IBT LZA-18 - Vysekávací kleště](#)
- [97812301 - IBT LZA-23 - Vysekávací kleště](#)
- [97881401 - IBT STE-LST/14 - Průbojník](#)
- [97881801 - IBT STE-LST/18 - Průbojník](#)
- [97882301 - IBT STE-LST/23 - Průbojník](#)
- [97883001 - IBT STE-LST/30 - Průbojník](#)
- [97883901 - IBT STE-LST/39 - Průbojník](#)
- [97891801 - IBT STE-LZA/18 - Průbojník](#)
- [97892301 - IBT STE-LZA/23 - Průbojník](#)
- [97924001 - NAS-AL - Příslušenství IBT](#)
- [97924201 - NA-AL - Příslušenství IBT](#)
- [97924301 - NA-AL/gl - Příslušenství IBT](#)
- [97926001 - ANSW - Příslušenství IBT](#)
- [97953601 - STH-ELP - Distanční vložka](#)
- [97957001 - STH 70 - Podpěrná vzpěra](#)
- [97959001 - STH 90 - Podpěrná vzpěra](#)
- [97960001 - STH 100 - Podpěrná vzpěra](#)
- [97961001 - STH 110 - Podpěrná vzpěra](#)
- [97963001 - STH 130 - Podpěrná vzpěra](#)
- [97964001 - STH 140 - Podpěrná vzpěra](#)
- [97965001 - STH 150 - Podpěrná vzpěra](#)
- [97967001 - STH 170 - Podpěrná vzpěra](#)
- [97969001 - STH 190 - Podpěrná vzpěra](#)
- [97973001 - STH 230 - Podpěrná vzpěra](#)
- [97974001 - STH 240 - Podpěrná vzpěra](#)
- [97979001 - STH 290 - Podpěrná vzpěra](#)

Cable gland

