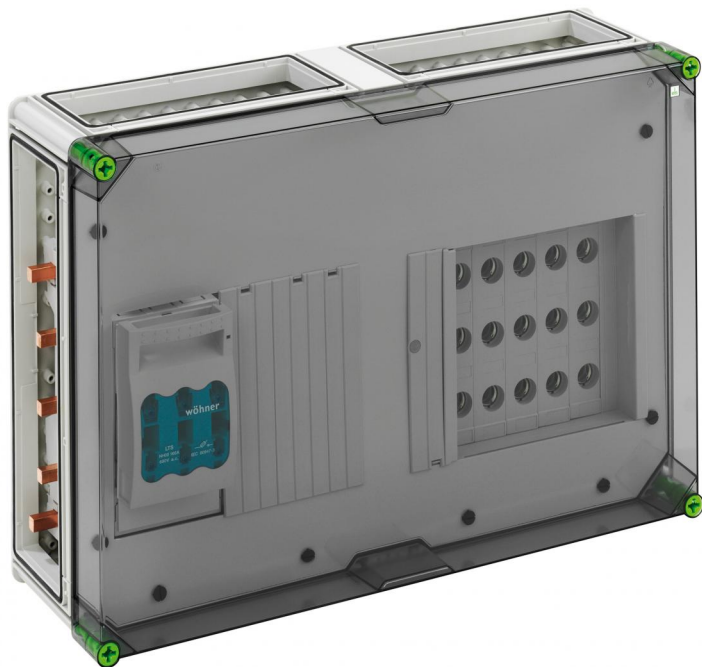


Kombinovaná jezdcová skříň

## GST 501-KN-250 Plus



### GST 501-KN-250 Plus

Kombinovaná jezdcová skříň

**PŘIZPŮSOBITELNÉ**

Číslo výrobku: 04750101

Rozměry: 640 x 440 x 179 mm

Kombinovaná jezdcová skříň s dodatečným propojovacím prostorem - průmyslová kvalita -, 1 x NH 00 jezdcový pojistkový odpínač, Jmenovitý proud 125 A, Připojení objímky 1,5 - 70 mm<sup>2</sup>, Výstup nahoře, 5 x 3 póly D02 patice jezdcové pojistky, E 18 závit, Jmenovitý proud 63 A, Šroubovací přípojka 1,5 - 25 mm<sup>2</sup>, na sběrnici, 5 pólů, s 5 přípojnicovými svorkami 16 - 70 mm<sup>2</sup>, N svorka 4 - 35 mm<sup>2</sup>, PE svorka 4 - 35 mm<sup>2</sup>, N svorky 1,5 - 16 mm<sup>2</sup>, PE svorky 1,5 - 16 mm<sup>2</sup>, 4 x spojovací prvek (GGV)

**na systém přípojnic 250 A, s transparentním víkem**



## Technická data

### elektrické vlastnosti

|                                |        |
|--------------------------------|--------|
| druh krytí UL:                 | 3R     |
| domezovací provozní napětí:    | 400 V  |
| domezovací izolační napětí AC: | 690 V  |
| domezovací izolační napětí DC: | 1000 V |
| druh krytí:                    | IP65   |
| třída ochrany:                 | II     |
| domezovací proud:              | 125    |

### rozměry

|        |        |
|--------|--------|
| délka: | 440 mm |
|--------|--------|

### rozměry

|        |        |
|--------|--------|
| šířka: | 640 mm |
| výška: | 179 mm |

### materiálové vlastnosti

|                              |     |
|------------------------------|-----|
| vhodné pro venkovní použití: | ano |
| bez obsahu halogenů:         | ano |
| průmyslová kvalita:          | ano |

### mechanické vlastnosti

|                               |        |
|-------------------------------|--------|
| utahovací moment šroubu víka: | 2.5 Nm |
| pro řazení k sobě:            | ano    |
| rázová houževnatost:          | IK08   |

## okolní podmínky

|  |      |
|--|------|
| max. relativní vlhkost<br>vzduchu 25 °C: | 95 % |
| max. relativní vlhkost<br>vzduchu 40 °C: | 50 % |
| okolní teplota min.:                     | -25  |
| okolní teplota max.:                     | 40   |
| okolní teplota 24 h:                     | 35   |

## materiál

|                         |   |
|-------------------------|---|
| materiál spodního dílu: | polykarbonát                              |
| materiál horního dílu:  | polykarbonát, zesílený<br>skelnými vlákny |
| materiál těsnění:       | polyuretan                                |
| materiál šroubu víka:   | polyamid, zesílený skelnými<br>vlákny     |