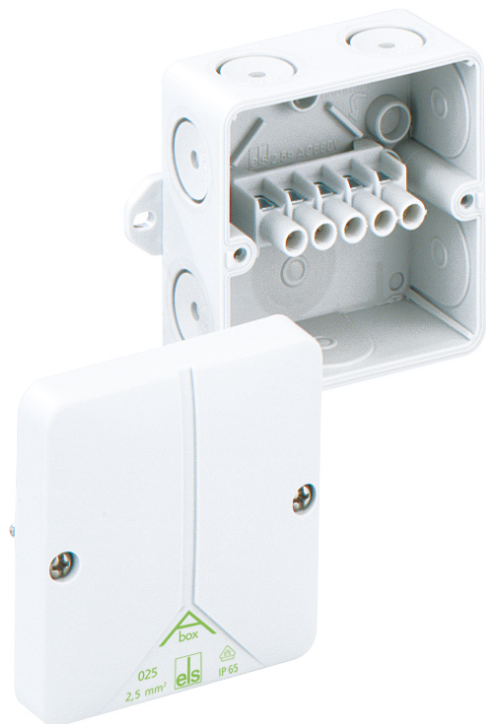


Rozbočovací krabice

## Abox 025 AB-2,5<sup>2</sup>/w



### Abox 025 AB-2,5<sup>2</sup>/w

Rozbočovací krabice

PřIZPŮSOBITELNÉ

Číslo výrobku: 80310701

Rozměry: 80 x 80 x 52 mm

Rozbočovací krabice, se stupněm krytí IP65, Jmenovitý průřez 2,5 mm<sup>2</sup>, Ui=690V AC, Certifikováno podle VDE (DIN EN 60670-1/-22 (VDE 0606-1/-22)), Samotěsnící měkká přívodní membrána, M20, Rozsah těsnění 2 - 16 mm, (1 Zpětné, 7 bočné), Vnější místa pro připevnění, pro standardní instalace ve vnitřním prostoru

**bílá, s šroubovou svorkou, 5-pólovou - 2,5 mm<sup>2</sup> (4 x 1,5<sup>2</sup> / 4 x 2,5<sup>2</sup>)**

IP65

2,5<sup>2</sup>

690V  
AC



IK07



## Technická data

### elektrické vlastnosti

domezovací izolační napětí AC:	690 V
max. průřez vodiče:	2,5 mm <sup>2</sup>
třída ochrany:	II
druh krytí:	IP65
UL Type Rating:	žádné údaje

### barva

barva spodní díl:	bílá
barva horní díl:	bílá

### rozměry

šířka:	80 mm
délka:	80 mm
výška:	52 mm

### materiálové vlastnosti

vhodné pro venkovní použití:	ne
průmyslová kvalita:	ne
bez obsahu halogenů:	ano
Třída hořlavosti podle UL94:	HB
Pevnost žhavicího drátu podle EN 60695-2-11:	650 °C

### mechanické vlastnosti

pro těsnicí rozsah max.:	16 mm
druh upevnění:	nástěnná/stropní montáž
rázová houževnatost:	IK07
plombovatelné:	ano
utahovací moment šroubu víka:	1 Nm
pro těsnicí rozsah min.:	2 mm

## okolní podmínky

max. relativní vlhkost vzduchu 25 °C:	95 %
max. relativní vlhkost vzduchu 40 °C:	50 %
okolní teplota min.:	-25 °C
okolní teplota max.:	40 °C
okolní teplota 24 h:	35 °C

## materiál

materiál spodního dílu:	polystyren
materiál horního dílu:	polystyren
materiál šroubu víka:	ušlechtilá ocel V2A

## certifikáty

zkušební značka:	VDE (DIN EN 60670-1/-22 (VDE 0606-1/-22))
------------------	---

## Příslušenství

- [19202001 - KS M20 - Spojovací sada](#)
- [20342001 - WST M20 - Vývodka](#)
- [20842001 - GMU PA M20 - Kontramatice](#)
- [21342001 - WNI M20 - Vývodka](#)
- [21642001 - SNI M20 - Stupňovitá vývodka](#)
- [22702101 - KVR M20-GDB/MGM/sw - Kabelové šroubení](#)
- [22742001 - KVR M20-MGM - Kabelové šroubení](#)
- [22742101 - KVR M20-GDB/MGM - Kabelové šroubení](#)
- [23042001 - AST M20 - Vývodka](#)
- [23142001 - VST M20 - Záslepovací zátky](#)
- [24742101 - KVR M20-GDB - Kabelové šroubení](#)
- [26002001 - DMS M20/sw - Dvojitá membránová vývodka](#)
- [26012001 - DMS M20/w - Dvojitá membránová vývodka](#)
- [26042001 - DMS M20 - Dvojitá membránová vývodka](#)
- [26202001 - BST M20/sw - Odvzdušňovací vývodka](#)
- [26242001 - BST M20 - Odvzdušňovací vývodka](#)
- [28842001 - RST M20 - Trubkové hrdlo](#)
- [84000401 - Abox 025/040 KLS-2,5<sup>2</sup>/4<sup>2</sup> - Svorkovnice](#)

## Cable gland

