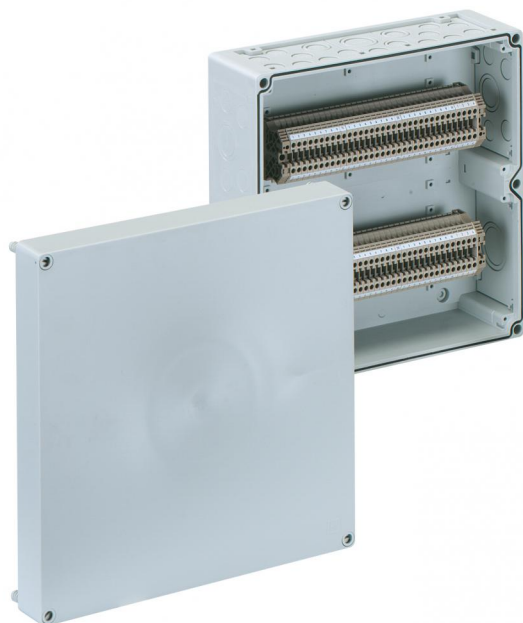


Skříň pro řadové svorkovnice
AKi-R 4/68-SL



AKi-R 4/68-SL

Skříň pro řadové svorkovnice

PŘIZPŮSOBITELNÉ

Číslo výrobku: 74306801

Rozměry: 300 x 300 x 132 mm

Skříň pro řadové svorkovnice - průmyslová kvalita - , včetně 10 vývodků DMS M20, Rozsah těsnění 7 - 12 mm, 2 vývodky DMS M25, Rozsah těsnění 9 - 16 mm, 2 vývodky DMS M32, Rozsah těsnění 14 - 21 mm, 1 DMS - hrdlo M40, Rozsah těsnění 19 - 28 mm, IP66, 2 vývodky M50 včetně kontramatice, IP54

osazeno 68 bezšroubovými svorkami 4 mm², (typ Weidmüller ZDU 4)



Technická data

elektrické vlastnosti

| | |
|--------------------------------|-------------------|
| druh krytí UL: | žádné údaje |
| domezovací izolační napětí AC: | 400 V |
| druh krytí: | IP65 |
| max. průřez vodiče: | 4 mm ² |
| třída ochrany: | II |

rozměry

| | |
|--------|--------|
| délka: | 300 mm |
| šířka: | 300 mm |
| výška: | 132 mm |

materiálové vlastnosti

| | |
|------------------------------|-----|
| vhodné pro venkovní použití: | ano |
| bez obsahu halogenů: | ano |
| průmyslová kvalita: | ano |

mechanické vlastnosti

| | |
|----------------------|-------------------------|
| druh upevnění: | nástěnná/stropní montáž |
| plombovatelné: | ano |
| rázová houževnatost: | IK08 |

okolní podmínky

| | |
|--|------|
| max. relativní vlhkost vzduchu 25 °C: | 95 % |
| max. relativní vlhkost vzduchu 40 °C: | 50 % |
| okolní teplota min.: | -35 |
| okolní teplota max.: | 80 |
| okolní teplota 24 h: | 60 |

materiál

| | |
|-------------------------|---|
| materiál spodního dílu: | polykarbonát |
| materiál horního dílu: | polykarbonát, zesílený skelnými vlákny |
| materiál těsnění: | polyuretan |
| materiál šroubu víka: | polyamid, zesílený skelnými vlákny |

Příslušenství

ASS-gro - Sada vnějších závěsů

VSG - Souprava visacího zámku

KST M25-17 - Spojovací vývodka

KST M25-33 - Spojovací vývodka

KST M32 - Spojovací vývodka

AK KS-IP30 - Spojovací sada

AK KS-IP65 - Spojovací sada

AK ABL-ES - Vnější úchyty