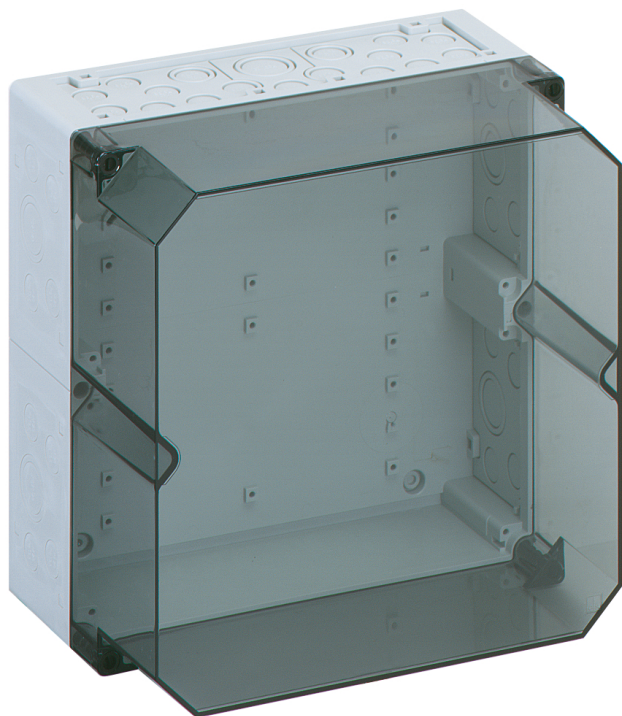


Prázdná skříň

AKL 2-th



AKL 2-th

Prázdná skříň

PŘIZPŮSOBITELNÉ

Číslo výrobku: 74690201

Rozměry: 300 x 300 x 209 mm

Prázdná skříň, se stupněm krytí IP65, polystyren, $U_i=690V$ AC, $U_i=1000V$ DC, Vnitřní místa pro připevnění, pro standardní instalace ve vnitřním prostoru

Krabice: polystyren, Víko: polykarbonát, transparentní, Vyrážecí membrány, M20/M25/M32/M40, (56 bočné)

Přiložené příslušenství:

10 Dvojitá membránová vývodka IP66 M20

Rozsah těsnění 7 - 12 mm, 2 Dvojitá

membránová vývodka IP66 M25 Rozsah těsnění 9

- 16 mm, 2 Dvojitá membránová vývodka M32

Rozsah těsnění 14 - 21 mm, 1 Dvojitá

membránová vývodka IP66 M40 Rozsah těsnění

19 - 28 mm



K průmyslovému výrobku:

<https://www.spelsberg.cz/p/74790201>

Technická data

elektrické vlastnosti

domezovací izolační napětí AC:	690 V
domezovací izolační napětí DC:	1000 V
třída ochrany:	II
druh krytí:	IP65
UL Type Rating:	žádné údaje

barva

barva horní díl:	transparentní
------------------	---------------

rozměry

šířka:	300 mm
délka:	300 mm
výška:	209 mm

materiálové vlastnosti

vhodné pro venkovní použití:	ne
průmyslová kvalita:	ne
bez obsahu halogenů:	ano
Třída hořlavosti podle UL94:	HB
Pevnost žhavicího drátu podle EN 60695-2-11:	650 °C

mechanické vlastnosti

druh upevnění:	nástěnná/stropní montáž
rázová houževnatost:	IK07
plombovatelné:	ano
pro řazení k sobě:	ano
Typ horního dílu:	Víko

okolní podmínky

max. relativní vlhkost vzduchu 25 °C:	95 %
max. relativní vlhkost vzduchu 40 °C:	50 %
okolní teplota min.:	-25 °C
okolní teplota max.:	40 °C
okolní teplota 24 h:	35 °C
Místo instalace:	Vnitřní oblast
Místo použití:	INNEN

materiál

materiál spodního dílu:	polystyren
materiál horního dílu:	polykarbonát
materiál těsnění:	polyuretan
materiál šroubu víka:	polyamid, zesílený skelnými vlákny

Příslušenství

[19000501 - ASS-gro - Sada vnějších závěsů](#)

[56273501 - AK NS35-250 - DIN lišta](#)

[79300401 - AK ABL-ES - Vnější úchyty](#)

[79500201 - AK MPI 2 - Montážní deska](#)

[79503001 - NS35-216/3 - DIN lišta](#)

[79505001 - AK ABF 2 - Montážní příruba](#)

[79791001 - AK TW - Oddělovací stěna](#)

Cable gland

