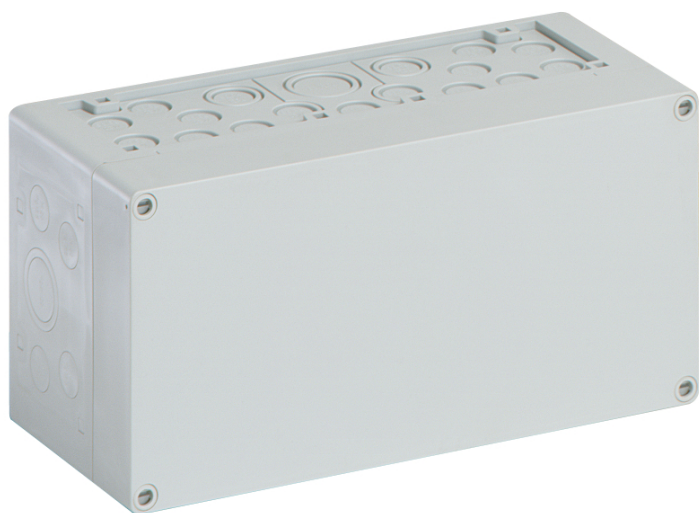


Prázdná skříň

AKi 1-g



AKi 1-g

Prázdná skříň

PŘIZPŮSOBITELNÉ

Číslo výrobku: 74140101

Rozměry: 300 x 150 x 132 mm

Prázdná skříň, se stupněm krytí IP65, polykarbonát, $U_i=690V$ AC, $U_i=1000V$ DC, Vnitřní místa pro připevnění, pro instalace v průmyslovém prostředí a chráněném venkovním prostředí

Krabice: polykarbonát, Víko: polykarbonát, zesílený skelnými vlákny, šedá, Vyrážecí membrány, M20/M25/M32/M40, (46 bočně)

Přiložené příslušenství:

10 Dvojitá membránová vývodka IP66 M20

Rozsah těsnění 7 - 12 mm, 2 Dvojitá

membránová vývodka IP66 M25 Rozsah těsnění 9

- 16 mm, 2 Dvojitá membránová vývodka M32

Rozsah těsnění 14 - 21 mm, 1 Dvojitá

membránová vývodka IP66 M40 Rozsah těsnění

19 - 28 mm



Technická data

elektrické vlastnosti

domezovací izolační napětí AC:	690 V
domezovací izolační napětí DC:	1000 V
třída ochrany:	II
druh krytí:	IP65
UL Type Rating:	žádné údaje

barva

barva horní díl:	šedá
------------------	------

rozměry

šířka:	300 mm
délka:	150 mm
výška:	132 mm

materiálové vlastnosti

Odolné proti UV záření:	ano
průmyslová kvalita:	ano
bez obsahu halogenů:	ano
Třída hořlavosti podle UL94:	V2
Pevnost žhavicího drátu podle EN 60695-2-11:	960 °C

mechanické vlastnosti

druh upevnění:	nástěnná/stropní montáž
rázová houževnatost:	IK08
plombovatelné:	ano
utahovací moment šroubu víka:	1.2 Nm
pro řazení k sobě:	ano
Typ horního dílu:	Víko

okolní podmínky

max. relativní vlhkost vzduchu 25 °C:	95 %
max. relativní vlhkost vzduchu 40 °C:	50 %
okolní teplota min.:	-35 °C
okolní teplota max.:	80 °C
okolní teplota 24 h:	60 °C
Místo instalace:	Chráněná venkovní oblast
Místo použití:	AUSSENGESCHUETZT

materiál

materiál spodního dílu:	polykarbonát
materiál horního dílu:	polykarbonát, zesílený skelnými vlákny
materiál těsnění:	polyuretan
materiál šroubu víka:	polyamid, zesílený skelnými vlákny

Příslušenství

[19000501 - ASS-gro - Sada vnějších závěsů](#)

[56741201 - KF 12 - Vyklápěcí okénko](#)

[79500101 - AK MPI 1 - Montážní deska](#)

[79503001 - NS35-216/3 - DIN lišta](#)

Cable gland

